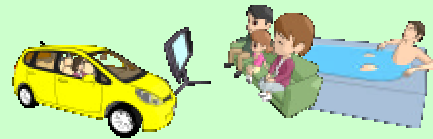
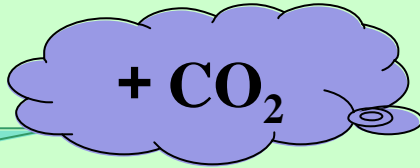


カーボン・オフセット

事例 :日常生活

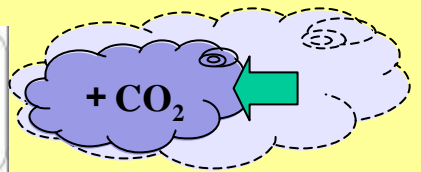
知る

日常生活に伴うCO₂排出量を測ってみましょう。



減らす

排出量CO₂を減らす努力をしましょう。

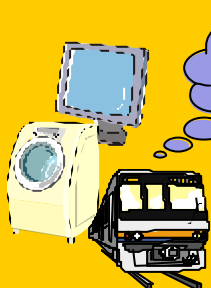


オフセットする

どうしても減らせない排出量の全部・一部を対象に、オフセットします。

埋め合わせしたいCO₂量相当のクレジットを、オフセット・プロバイダー*から購入。

どうしても減らせない排出量



オフセット
(埋め合わせ)



違う場所での削減・吸収量

* オフセット プロバイダー： 市民、企業等がカーボン・オフセットを実施する際に必要なクレジットの提供及びカーボン・オフセットの取組を支援または取組の一部を実施するサービスを行う業者。

2008年2月 環境省 『我が国におけるカーボン・オフセットのあり方について (指針)』

カーボン・オフセットフォーラム
J-cof.org