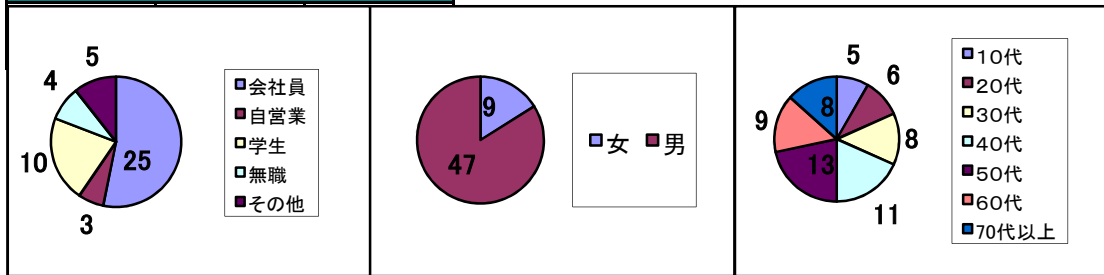


# 環境フェア in KOBE アンケート集計結果

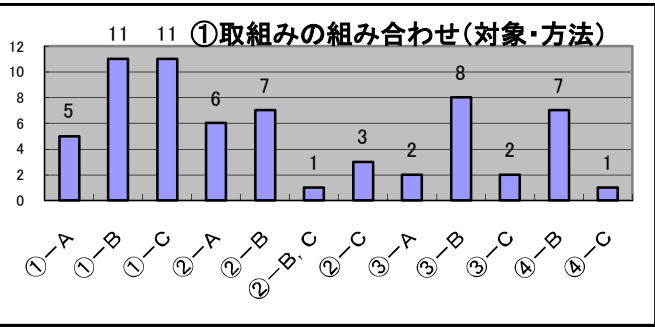
アンケート回収枚数: 56

## アンケート回答者の構成

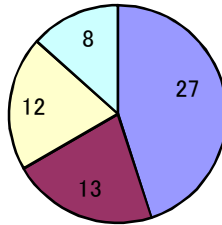


質問	結果
1 カarbon・オフセットをご存知ですか？	<ul style="list-style-type: none"> <li>よく知っている</li> <li>何となく聞いたことがある</li> <li>全く聞いたことがない</li> </ul>
2 気候変動は人間の活動から生じる温室効果ガスが原因であるとほぼ断定されていることをご存知ですか？	<ul style="list-style-type: none"> <li>よく知っている</li> <li>何となく聞いたことがある</li> <li>全く聞いたことがない</li> </ul>
3 途上国において温室効果ガスの排出量を削減するプロジェクトに投資する仕組み(CDM:クリーン開発メカニズム)があることをご存知ですか？	<ul style="list-style-type: none"> <li>よく知っている</li> <li>何となく聞いたことがある</li> <li>全く聞いたことがない</li> </ul>
4 あなたは自分の温室効果ガスの排出量を減らさなければいけないと思いますか？	<ul style="list-style-type: none"> <li>思う。常に努力している</li> <li>思う。時々実行している</li> <li>思うが、実際には何もしていない</li> <li>びんとこないのでもしていない</li> <li>全く思わない</li> </ul>
5 Carbon・オフセットは、自ら排出した温室効果ガスのうち、努力しても削減できない全部又は一部を他の場所での削減・吸収量でオフセット(埋め合わせ)することです。あなたはCarbon・オフセットに興味がありますか？	<ul style="list-style-type: none"> <li>強い興味がある</li> <li>何となく興味がある</li> <li>今のところピンとこない</li> <li>全く興味がない</li> </ul>

6 下記のようなオフセットの取組みについて、オフセットの対象と方法の組み合わせを1つまたは2つ(グラフ①)選び、それぞれの動機(グラフ④)と支払っても良いと思う費用(金額または総額に占める割合)(グラフ⑤)についてお聞かせください。

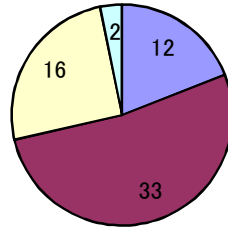


②オフセットの対象



- ①日常生活(たとえば車の運転等)に伴う排出量の全部又は一部
- ②企業活動(たとえば本社ビルの電気使用等)に伴う排出量の全部又は一部
- ③旅行(新幹線、飛行機等)に伴う排出量の全部又は一部
- ④音楽やスポーツ、あるいは会議等のイベント開催に伴う排出量の全部または一部

③オフセットの方法

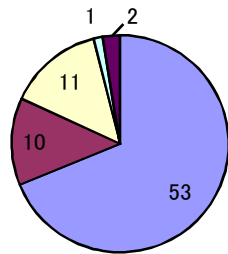


- A途上国あるいは日本国内における温室効果ガス削減プロジェクト(CDM等)からのクレジットを購入
- B途上国あるいは日本国内における温室効果ガス削減プロジェクト(CDM等)からのクレジット購入のための金額の一部が上乗せ音価権を付与サービスを利用
- Dその他

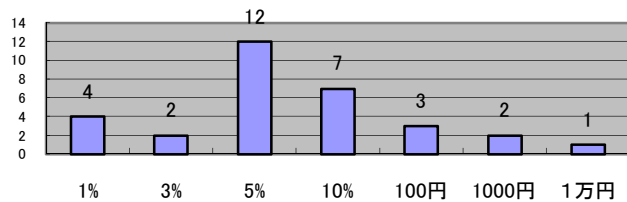
〈その他の回答〉

- 1)クレジット購入はあくまで補足的であり、もっと自らが削減することが必要
- 2)利権の源になると思う

④動機



- あ 地球温暖化対策に貢献するため
- い CSR
- う ビジネスとして興味があるため
- え まわりの皆や他社が取り組んでいるから
- お 顧客や投資家(株主等)からの要望



7 オフセットの取組みに費用を払っても良いと思う場合、気になる情報は何ですか？(複数回答可)

