

# 変調をきたす地球の気候！

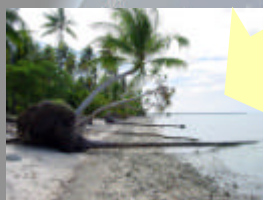
2007年に発表された気候変動に関する政府間パネル(IPCC)の第4次評価報告書は、気候システムに温暖化が起こっている」と断定。地球温暖化は、人為起源の温室効果ガスが増えたことが原因」とほぼ断定しています。

子供たちのために、将来世代のために私たちは何をすればいいのでしょうか？

## 気候システムの変化



氷河の融解



海面上昇による浸食



大型ハリケーン、早魃等自然災害



## 緩和

## 人間の活動



自動車等における化石燃料使用



産業における化石燃料起源資源の使用

## 温室効果ガス削減プロジェクト(CDM等)



再生可能エネルギーへの投資



下水処理場への投資

京都メカニズムやカーボン・オフセットを活用し、温室効果ガスを削減するプロジェクトへ投資することは、温室効果ガス排出削減を支援し、低炭素社会の実現に向けての有効な手段です。



京都メカニズム情報プラットフォーム

京都メカニズムに関する問合せ先  
京都メカニズム情報プラットフォーム  
ヘルプデスク 03-5472-0144 (OECC)

メールでの問合せ [info@kyomecha.org](mailto:info@kyomecha.org) インターネット [www.kyomecha.org](http://www.kyomecha.org)



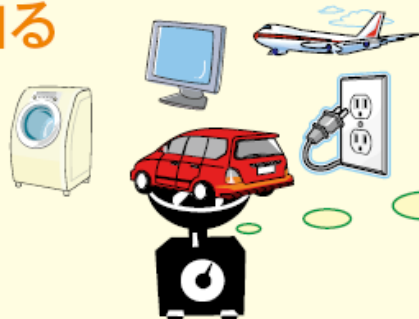
カーボン・オフセットフォーラム  
J-cof.org

カーボン・オフセットに関する問合せ先  
カーボン・オフセットフォーラム (J-COF)  
ヘルプデスク 03-5776-0402 (ゼロCO2)

メールでの問合せ [info@j-cof.org](mailto:info@j-cof.org) インターネット [www.j-cof.org](http://www.j-cof.org)

# カーボン・オフセットは、地球のことを考える一人ひとりができることです

## ①知る



自分がどのくらいCO<sub>2</sub>を出しているか測ってみよう。

世帯あたり  
約5,500kgCO<sub>2</sub>  
(2005年)

(出典：JCCCAウェブサイト)

## ②減らす

車の運転をひかえて「コマメ」にバスや自転車を利用しよう。



PI!!

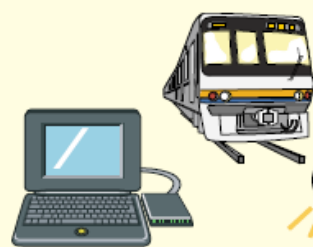
冷暖房は「コマメ」に1℃控えよう。



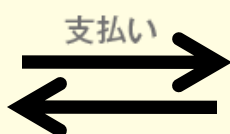
「コマメ」に買い物袋を持ち歩こう。

## ③オフセット（埋め合わせ）する

どうしても減らせない排出量の全部・一部を違う場所での削減・吸収量でオフセット（埋め合わせ）しよう。



減らせない排出量



排出削減・吸収クレジット※

※排出削減・吸収量はクレジットと呼ばれるものに換算されて取引されています



風力発電



廃水処理事業

太陽光発電



違う場所での削減・吸収量

# カーボン・オフセットは、低炭素生活のきっかけになります



みんなで止めよう温暖化

チーム・マイナス6%

- ・自分が排出しているCO<sub>2</sub>の量を知ろう
- ・CO<sub>2</sub>の排出は、タダではないことを知ろう
- ・できるだけCO<sub>2</sub>を出さないライフスタイルを目指そう
- ・CO<sub>2</sub>を減らす活動を応援しよう

カーボン・オフセットフォーラム  
J-cof.org

カーボン・オフセットに関する問い合わせ先  
カーボン・オフセットフォーラム (J-COF)  
ヘルプデスク03-5776-0402 (ゼロCO<sub>2</sub>)

環境省

メールでの問い合わせ [info@j-cof.org](mailto:info@j-cof.org) インターネット [www.j-cof.org](http://www.j-cof.org)